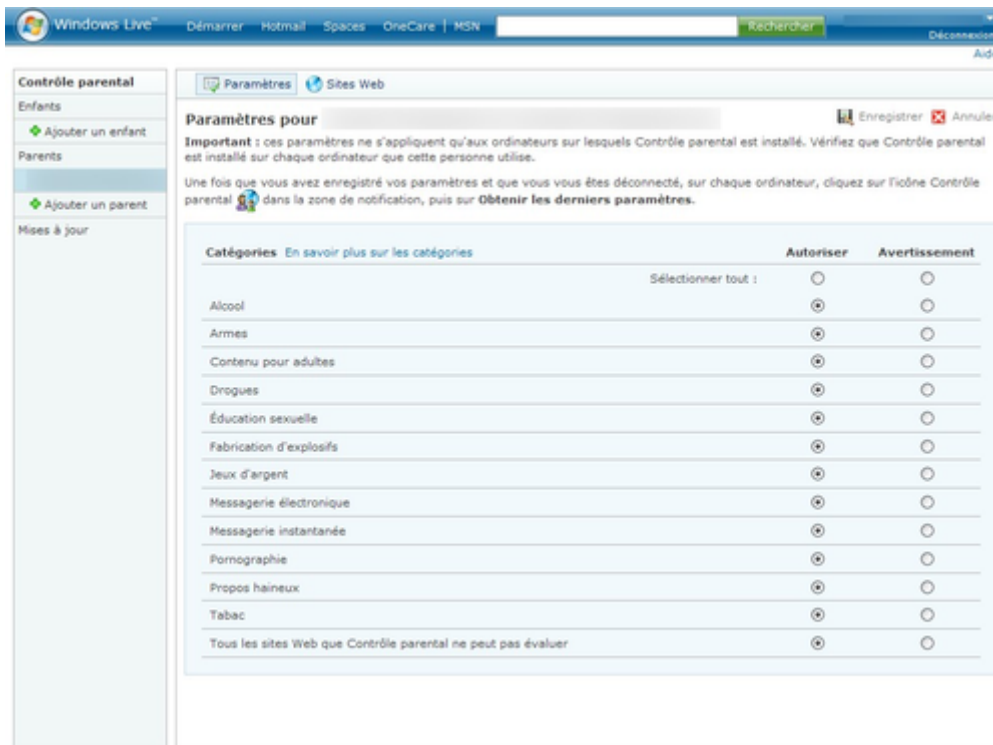


Bloquer l'accès des enfants à certains sites web, voilà la première fonctionnalité de **Windows Live Contrôle Parental**. Ce gratuiciel est entièrement configurable.



Principales fonctionnalités

- **Contrôle** : ce programme intègre un puissant filtre basé sur une liste noire des sites inaccessibles aux enfants. Pour déterminer les données interdites, il suffit de sélectionner les éléments clés dans la longue énumération proposée.
- **Processus d'activation** : une fois le programme installé, il suffit d'entrer l'adresse électronique du parent ayant établi les configurations du contrôle parental, de saisir le bon mot de passe et de cliquer sur Connecter. Ce login donne tout de suite accès à l'ensemble des données, des historiques et de la liste noire.
- **Rapports** : **Windows Live Contrôle Parental** génère régulièrement des rapports de navigation pour effectuer un suivi des activités pendant les heures de connexion. Il est possible de programmer le logiciel de sorte que les comptes rendus correspondent à des personnes bien définies. Les noms de celles-ci seront automatiquement indiqués.
- **Personnalisation du filtrage Web** : cette option se divise en 3 à savoir le filtrage Stric qui bloque directement l'ensemble du site ; Normal qui autorise l'accès au site mais restreint l'accès à certains contenus et Personnaliser qui permet de définir avec précision les catégories de sites interdits.